

TORI IN PROVA GIUGNO 2017

ELITE YOUNG SIRES

INSEME

PALEOTTO INSEME

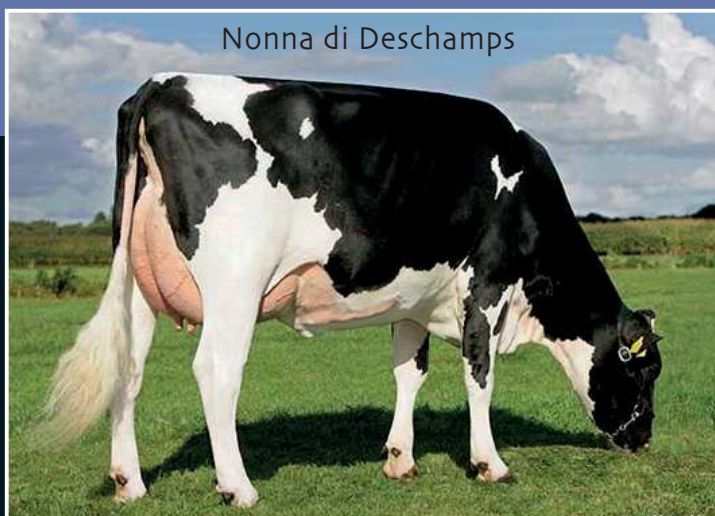
Paillette: GIALLO aAa 231

IT037990159890

DESCHAMPS

TV TL
TY

HOTROD
x CHEVROLET
x MANOMAN
x ROUMARE



Nonna di Deschamps

SOUTHLAND MOM DELLIA 9765

PADRE: GLEN-D-HAV ALTAHOTROD TV TY TL

MADRE: PALEOTTO ROYAL DELLIA ET GP 84

2,01 282gg 11155Kg 4,08%Gr. 3,44%Pr.

NONNA: SOUTHLAND MOM DELLIA 9765 VG 86

2,01 305gg 10608Kg 5,26%Gr. 3,92%Pr.

B.NONNA: SOUTHLAND ROUMARE DELLIA 152 VG 86

2,04 305gg 11439Kg 4,39%Gr. 3,36%Pr.



Allevato da: Soc. Agr. Il Paleotto
-Bentivoglio- BO

Da una delle grandi famiglie della Holstein mondiale abbiamo questo formidabile specialista della alta produzione. Deschamps ha madre Chevrolet, nonna Manoman e poi Roumare, Shottle, Adam, Lucky Leo, Largo, Jabot e poi Double Dutch Southwind Betsy VG86 GMD DOM che ha dietro Chairman, Wayne, Chief e Astronaut. Dodici generazioni di vacche VG o EX. Royal Dellia ha figlie con indici molto alti con Selleck, Rubicon e Hotrod da Paleotto a Bologna e da Pavone a Bari. Il toro trasmette moltissimo latte con fertilità in positivo. Le figlie saranno contenute nella struttura e molto funzionali.

INSEME