

TORI IN PROVA DICEMBRE 2016

ELITE YOUNG SIRES

INSEME

INSEME SILVER

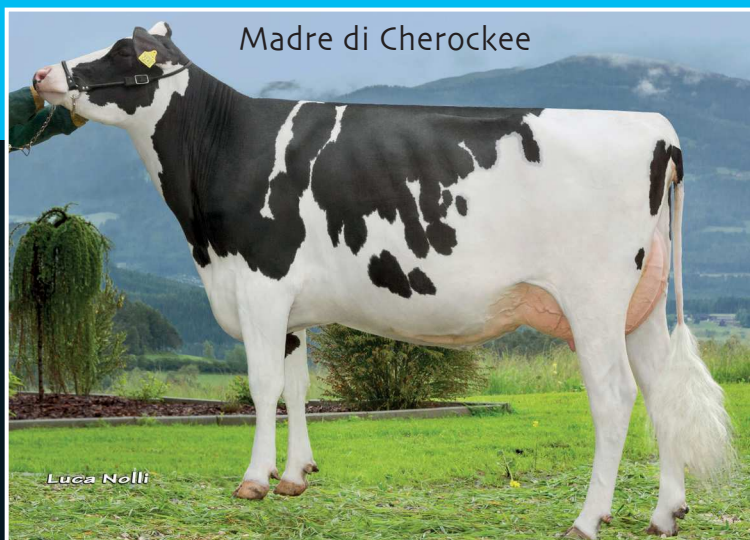
CHEROCKEE TL

Paillette: GIALLO

aAa 123

IT021002127576

SILVER
x MCCUTCEN
x FREDDIE
x PLANET



Madre di Cherockee

CASSIE

PADRE: SEAGULL-BAY SILVER-ET TY TV TL

MADRE: CASSIE GP 84

2,02 305gg 8755Kg 4,74%Gr. 3,56%Pr.

NONNA: LARCREST CACHE ET VG 86

2,04 365gg 13248Kg 4,30%Gr. 3,40%Pr.

B.NONNA: LARCREST CHENOA-ETS VG 87 DOM

2,04 365gg 16297Kg 4,14%Gr. 3,31%Pr.

BETA CASEINA
A2A2



K-CASEINA
AB

Alllevato da: Pichler Stefan - BZ

Questo figlio di Silver con madre McCutchen porta in dotazione un pedigree da sogno. Un pedigree costruito sulle solidissime fondamenta che fornisce la leggendaria Larcrest Cosmopolitan VG 87 GMD DOM. La nonna di Cherockee, nonché madre di Crimson (testato nel 2015 da Inseme) è una giovane Freddie VG 86, una delle migliori figlie di Larcrest Chenoa VG 87. A sua volta Chenoa è figlia di Planet e di Larcrest Crimson EX 92 GMD DOM, la Ramos diretta di Cosmopolitan. Poi abbiamo una Outside EX e poi Chanel, una Juror EX933E. Cherockee presenta un profilo genetico formidabile. Produzione molto alta con ottima % di proteina e alta fertilità, morfologia di valore e caratteri funzionali di grande pregio. Kappa Caseina AB, Beta Caseina A2A2.

INSEME