

TORI IN PROVA GIUGNO 2016

INSEME

AL.CO.BIA. INSEME

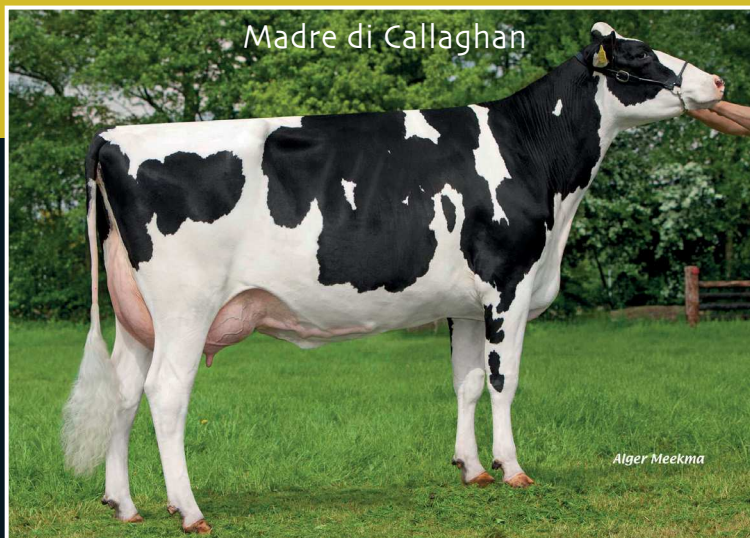
Paillette: BLU

aAa 243

IT034990836539

CALLAGHAN ^{ET}

DEMAN
x MANOMAN
x GOLDWYN
x DURHAM



DE RITH SIMONE

PADRE: EDG DEMAN ET TV TL TY

MADRE: DE RITH SIMONE TV TL VG 86

2,07 305gg 9936Kg 4,80%Gr. 3,84%Pr.

NONNA: GIESSEN CINDERELLA 17 EX 90

4,07 305gg 13070Kg 3,87%Gr. 3,50%Pr.

B.NONNA: CINDERELLA VG 89

5,01 305gg 11913Kg 4,11%Gr. 3,56%Pr.



Allevato da: Coop. Agricola Bianconese
- Fontevivo - PR

C'è la leggendaria Glenridge Citation Roxy Ex 97, Queen of the Breed in questo pedigree. Simone è il gioiello più sfavillante del prezioso diadema delle Roxy d'Europa. La madre di Callaghan è una fantastica primipara VG 86 figlia di Man Oman. La nonna è una Goldwyn EX 90 su madre Durham VG 89. Dietro abbiamo una Encore 3E92 della Wilcoxview su madre Highlight VG 88. Poi c'è Hanover Hill Tony Rae 3E96, probabilmente la migliore tra tutte le discendenti di Roxy. La famiglia è quella di Debutante Rae, di Destry, Dusk e dei nostri Ragtime, Clapton e Clide. Callaghan ha un profilo molto particolare. Gli altissimi tassi proteici delle sue ascendenti si riflettono nei suoi indici genomici. Il Tipo è quello delle Roxy. Molto solidi i caratteri funzionali.

INSEME