

TORI IN PROVA LUGLIO 2016

ELITE YOUNG SIRES

INSEME

BRILL INSEME

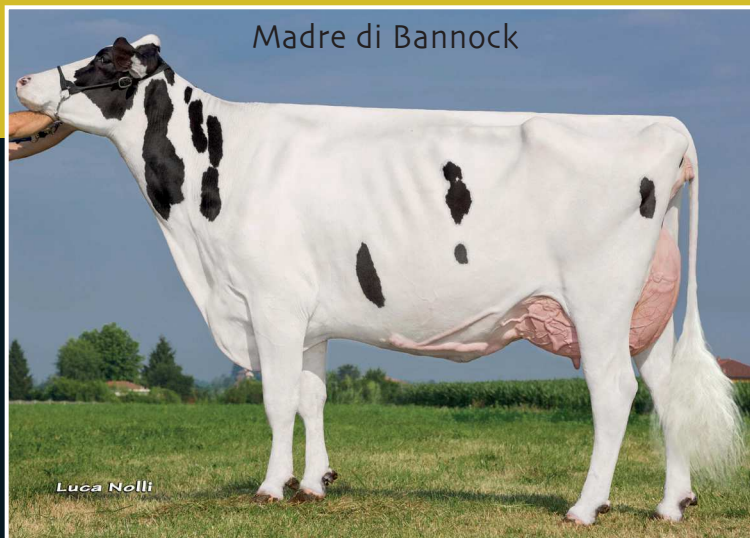
Paillette: TRASPARENTE aAa -

IT001990860511

BANNOCK

ET TL

MISSOURI
x GERARD
x PLANET
x SHOTTLE



Madre di Bannock

BRILL ROYAL GER. BAMBOLINA ET

PADRE: VIEW-HOME MISSOURI-ET TV TY

MADRE: BRILL ROYAL GER. BAMBOLINA ET MB 87 MB Mamm.

2,04 305 gg 10773Kg 3,91%Gr 3,50%Pr

NONNA: C.M.E ROYAL BEEHIVE ET TY MB 89 MB Mamm.

4,03 305 gg 17118Kg 3,82%Gr 3,42%Pr

B.NONNA: REGANCREST BARBIE VG 88 VG Mamm.

5,00 305 gg 12383Kg 3,20%Gr 3,50%Pr

BETA CASEINA
A2A2

BETA L.G.
AB



K-CASEINA
AB

Allevato da: Piola Davide
Carignano - TO

Un soggetto molto atteso e ricco di grandi prospettive. Non siamo riusciti a mettere un figlio in FA dalla nonna di Big Time, C.M.E. Royal Beehive VG89. Dietro Beehive abbiamo Regancrest Barbi VG88, una delle prime Shottle della fantastica Regancrest Barbie EX92 GMD DOM. Beehive è una Planet eccezionale. Secondo noi una delle vacche più interessanti in Europa. Ma questa sua figlia con Gerard, allevata da Piola a Carignano, sembra intenzionata a darci molte soddisfazioni. Continuando, dopo 3 figli di Oak, con questo figlio di Missouri, formidabile nella produzione, ottimo nel tipo e più che buono in tutte le caratteristiche funzionali. Famiglia Barbie. Pedigree esplosivo. Uno dei migliori prospetti del gruppo Inseme. Kappa Caseina AB. Beta Caseina A2A2.

INSEME