

# TORI IN PROVA OTTOBRE 2016

ELITE YOUNG SIRES

# INSEME

DREAM ROYAL

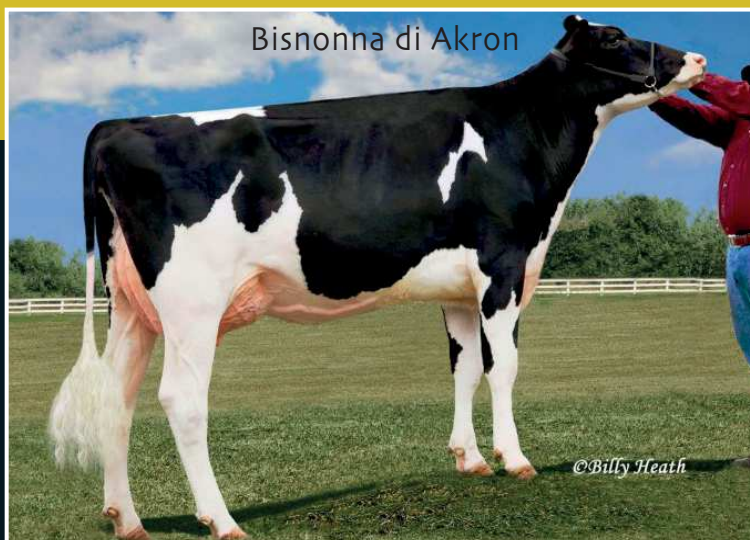
Paillette: GIALLO

aAa 135

IT016990543361

# AKRON<sup>ET</sup>

HALOGEN  
x SUPERSIRE  
x SHOTTLE  
x GOLDWYN



KY-BLUE GW DANA

PADRE: COOKIECUTTER HALOGEN TV TL TY

MADRE: FARNEAR-TBR-BH VARSITY-ET TL VG 87 VG Mamm.

2,03 305g 12925kg 4,10%Gr 3,30%Pr

NONNA: VISION-GEN SH SHO A12037 VG 87 VG Mamm.

2,02 305g 11894kg 3,70%Gr 3,20%Pr

B.NONNA: KY-BLUE GW DANA-ET EX 91 EX Mamm.

4,01 305g 12523kg 4,50%Gr 3,00%Pr



Allevato da: Our Dream's Farm di Colombo Matteo  
- Brignano Gera D'Adda - BG

Dalla famiglia della morfologia di gran classe, quella che campeggia sul "tanbark trail", la famiglia di Kingstead Chief Adeen EX94 All American. Tori come Golden Dreams, Atwood, Attic ne danno ampia dimostrazione. Akron ha madre Supersire, nonna Shottle VG87, poi Ky-Blue GW Dana EX91 e poi BVK Outside Diana EX92 DOM ed infine Adeen EX94, la sorella piena di Alicia EX97 All American. Un figlio di Halogen su Supersire che ha un profilo genetico completo e moderno con alto indice economico. Le figlie saranno di buona struttura e avranno qualità ed equilibrio con mammelle adatte alla mungitura con robot. Kappa caseina AB.

# INSEME